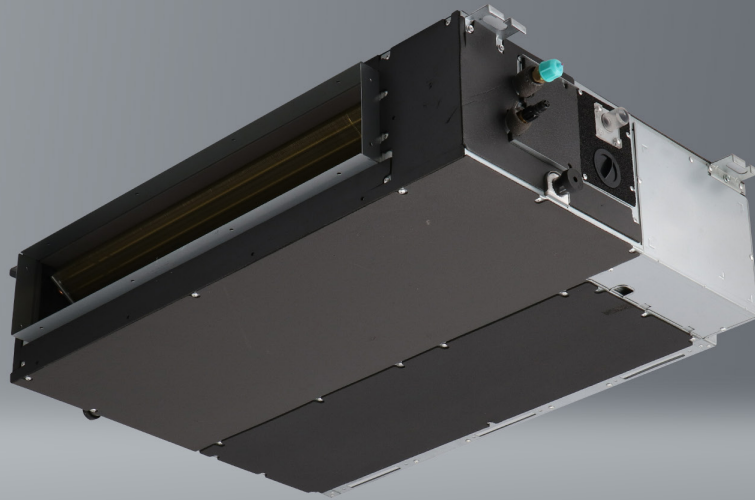


Klimatyzator kanałowy

N50X ^[R14]



- SCOP 4,00
-
- 20°C
-
-
-
- 5 LAT GWARANCJI
- PZH ATEST

- 1:1 SINGLE
- 1:2 DUAL
- 1:X MULTI

Cechy Urządzenia



Silniki DC SKY[®]



Digital DC Inverter SKY[®]



Automatyczne oczyszczanie iAIR ⁽³⁾⁽⁴⁾



Filtr elektrostatyczny HD iAIR



Tryb turbo eMOTO



System kontroli nawiewu eMOTO



Tryb Eco eMOTO ⁽⁴⁾



Funkcja SMART WiFi ⁽¹⁾



Port SMART sterownika przewodowego



Pilot bezprzewodowy ⁽²⁾



Sterownik przewodowy



Tryb SMART Follow ⁽³⁾



Funkcja ogrzewania SMART 8°C ⁽³⁾⁽⁴⁾



Kompensacja temperatury



Sygnalizacja wycieku freonu



Funkcja uruchomienia awaryjnego



Pamięć autorestartu



Antykorozyjne pozłacane lamele



Grzałka tacy ociekowej



Grzałka karteru sprężarki



Tryb cichy ⁽³⁾⁽⁴⁾



2-stronne odprowadzenie skroplin



Programator czasowy



Chłodzenie w niskiej temp. zewn. -15°C



Grzanie w niskiej temp. zewn. -20°C



Funkcja autodiagnozy



Funkcja snu ⁽³⁾⁽⁴⁾



Wbudowana pompka skroplin



Świeże powietrze



Wyjście zdalne wł./wyl.



Wyjście alarmowe



Wyjście pod sterownik tygodniowy



Wyjście pod sterownik centralny



Regulowane ciśnienie statyczne



Synchro - praca symultaniczna

Specyfikacja techniczna

Model				Nevo 5,3 kW	
Wydajność	Chłodzenie	Nom. (Min. - Maks.)	W	5275 (2549-5861)	
Pobór mocy		Nom. (Min. - Maks.)	W	1530 (710-2150)	
Prąd pracy		Nom. (Min. - Maks.)	A	6,7 (3,1-9,3)	
Wydajność	Grzanie	Nom. (Min. - Maks.)	W	5861 (2198-6145)	
Pobór mocy		Nom. (Min. - Maks.)	W	1510 (740-1760)	
Prąd pracy		Nom. (Min. - Maks.)	A	6,6 (3,2-7,7)	
Klasa wydajności energetycznej - chłodzenie				powietrze-powietrze	
Obciążenie chłodnicze			kW	5,4	
SEER			W/W	6,5	
Klasa wydajności energetycznej - chłodzenie				A++	
Roczne zużycie energii - chłodzenie			kWh/a	291	
Obciążenie cieplne (Tbiv -7°C)			kW	4,3	
SCOP			W/W	4,0	
Klasa wydajności energetycznej - grzanie				A+	
Roczne zużycie energii - grzanie			kWh/a	1505	
Osuszanie			l/h	1,9	
Maksymalne zużycie energii			W	2950	
Maksymalny prąd pracy			A	12,8	
Jednostka wewnętrzna				N50Xi R14	
Prędkość wentylatora	T / W / Ś / N	obr/min	1650 / 1300 / 1000 / 820		
Przepływ powietrza	T / W / Ś / N	m³/h	880 / 650 / 350 / 260		
Poziom ciśnienia akustycznego	T / W / Ś / N	dB(A)	41 / 38 / 34 / 26		
Poziom mocy akustycznej		dB(A)	58		
Pobór mocy		W	195		
Prąd pracy		A	0,9		
ESP -Spręż dyspozycyjny	Standardowy	Pa	25		
	Zakres	Pa	0 - 100		
Wymiary netto	S × G × W	mm	880 × 674 × 210		
Wymiary brutto	S × G × W	mm	1070 × 725 × 280		
Waga netto / Waga brutto		kg	24,4 / 29,6		
Odpyły skroplin		mm	25		
Jednostka zewnętrzna				UO50Xo	
Prędkość wentylatora	W / Ś / N	obr/min	790 / 650 / 550		
Maksymalny przepływ powietrza		m³/h	2400		
Poziom ciśnienia akustycznego		dB(A)	56		
Poziom mocy akustycznej		dB(A)	65		
Wymiary netto	S × G × W	mm	805 × 330 × 554		
Wymiary brutto	S × G × W	mm	915 × 370 × 615		
Rozstaw mocowań		S × G	511 × 317		
Waga netto / Waga brutto		kg	32,5 / 35,2		
Czynnik chłodniczy	Typ		R32		
	GWP		675		
	Ilość (do 5mb)		kg	1,15	
			TCO ₂ eq	0,78	
Ilość (pow. 5mb)		g/mb	12		
Przyłącza rur	Ciecz / Gaz	mm(cale)	Φ6,35 / Φ12,7 (1/4" / 1/2")		
Maksymalna długość instalacji		m	30		
Maksymalna różnica poziomów		m	20		
Typ sprężarki			Rotacyjna DC		
Rodzaj zasilania jednostki zewnętrznej		V-Hz, Ø	220-240-50, 1f		
Zabezpieczenie		A	C16		
Przewody zasilające: jednostka zewnętrzna		il. × mm²	3 × 2,5		
Przewody sterujące i zasilające: jednostka zewn. - wewn.		il. × mm²	4 × 1		
Zakres pracy w pomieszczeniu (Chłodzenie / Grzanie)		°C	16-32 / 0-30		
Zakres pracy na zewnątrz (Chłodzenie / Grzanie)		°C	-15-50 / -20-24		
Kompatybilność z systemami					
1:1 SINGLE				•	
1:2 DUAL				•	
1:X MULTI				•	

T - Turbo; W - Wysoki; Ś - Średni; N - Niski; C - Cichy