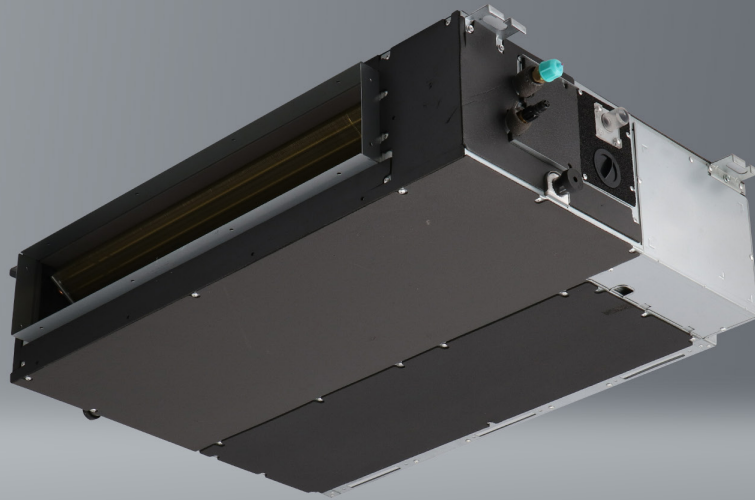


# Klimatyzator kanałowy

N70X <sup>[R14]</sup>



- SCOP 4,00
- 20°C
- 5 LAT GWARANCJI
- PZH ATTEST

- 1:1 SINGLE
- 1:2 DUAL
- 1:X MULTI

## Cechy Urządzenia



Silniki DC SKY<sup>®</sup>



Digital DC Inverter SKY<sup>®</sup>



Automatyczne oczyszczanie iAIR <sup>(3)(4)</sup>



Filtr elektrostatyczny HD iAIR



Tryb turbo eMOTO



System kontroli nawiewu eMOTO



Tryb Eco eMOTO <sup>(4)</sup>



Funkcja SMART WiFi <sup>(1)</sup>



Port SMART sterownika przewodowego



Pilot bezprzewodowy <sup>(2)</sup>



Sterownik przewodowy



Tryb SMART Follow <sup>(3)</sup>



Funkcja ogrzewania SMART 8°C <sup>(3)(4)</sup>



Kompensacja temperatury



Sygnalizacja wycieku freonu



Funkcja uruchomienia awaryjnego



Pamięć autorestartu



Antykorozyjne pozłacane lamele



Grzałka tacy ociekowej



Grzałka karteru sprężarki



Tryb cichej pracy <sup>(3)(4)</sup>



2-stronne odprowadzenie skroplin



Programator czasowy



Chłodzenie w niskiej temp. zewn. -15°C



Grzanie w niskiej temp. zewn. -20°C



Funkcja autodiagnozy



Funkcja snu <sup>(3)(4)</sup>



Wbudowana pompka skroplin



Świeże powietrze



Wyjście zdalne wł./wyl.



Wyjście alarmowe



Wyjście pod sterownik tygodniowy



Wyjście pod sterownik centralny



Regulowane ciśnienie statyczne



Dodatkowy nawiew powietrza



Syncho - praca symultaniczna

# Specyfikacja techniczna

Model				Nevo 7,0 kW		
Wydajność	Chłodzenie	Nom. (Min. - Maks.)	W	7034 (3276-8156)		
Pobór mocy		Nom. (Min. - Maks.)	W	2190 (750-2960)		
Prąd pracy		Nom. (Min. - Maks.)	A	9,5 (3,3-12,9)		
Wydajność	Grzanie	Nom. (Min. - Maks.)	W	7620 ( 2808-8486)		
Pobór mocy		Nom. (Min. - Maks.)	W	1900 (640-2580)		
Prąd pracy		Nom. (Min. - Maks.)	A	8,3 (2,8-11,2)		
Klasa wydajności energetycznej - chłodzenie				powietrze-powietrze		
Obciążenie chłodnicze			kW	7,1		
SEER			W/W	6,2		
Klasa wydajności energetycznej - chłodzenie				A++		
Roczne zużycie energii - chłodzenie			kWh/a	401		
Obciążenie cieplne (Tbiv -7°C)			kW	5,4		
SCOP			W/W	4,0		
Klasa wydajności energetycznej - grzanie				A+		
Roczne zużycie energii - grzanie			kWh/a	1890		
Osuszanie			l/h	2,5		
Maksymalne zużycie energii			W	3700		
Maksymalny prąd pracy			A	16,1		
Jednostka wewnętrzna				N70Xi R14		
Prędkość wentylatora	T / W / Ś / N	obr/min	1200 / 1120 / 940 / 810			
Przepływ powietrza	T / W / Ś / N	m³/h	1229 / 1035 / 825 / 760			
Poziom ciśnienia akustycznego	T / W / Ś / N	dB(A)	42 / 40 / 37 / 27			
Poziom mocy akustycznej		dB(A)	61			
Pobór mocy		W	210			
Prąd pracy		A	0,9			
ESP -Spręż dyspozycyjny	Standardowy	Pa	25			
	Zakres	Pa	0 - 160			
Wymiary netto	S × G × W	mm	1100 × 774 × 249			
Wymiary brutto	S × G × W	mm	1305 × 805 × 315			
Waga netto / Waga brutto		kg	32,3 / 39,1			
Odpyły skroplin		mm	25			
Jednostka zewnętrzna				U070Xo R14		
Prędkość wentylatora	W / Ś / N	obr/min	800 / 700 / 580			
Maksymalny przepływ powietrza		m³/h	3500			
Poziom ciśnienia akustycznego		dB(A)	61			
Poziom mocy akustycznej		dB(A)	67			
Wymiary netto	S × G × W	mm	890 × 342 × 673			
Wymiary brutto	S × G × W	mm	995 × 398 × 740			
Rozstaw mocowań		S × G	663 × 348			
Waga netto / Waga brutto		kg	43,9 / 46,9			
Czynnik chłodniczy	Typ		R32			
	GWP		675			
	Ilość (do 5mb)		kg	1,5		
			TCO <sub>2</sub> eq	1,01		
Ilość (pow. 5mb)		g/mb	24			
Przylączy rur	Ciecz / Gaz	mm(cale)	Φ9,52 / Φ15,9 (3/8" / 5/8")			
Maksymalna długość instalacji		m	50			
Maksymalna różnica poziomów		m	25			
Typ sprężarki			Rotacyjna DC			
Rodzaj zasilania jednostki zewnętrznej		V-Hz, Ø	220-240-50, 1f			
Zabezpieczenie		A	C16			
Przewody zasilające: jednostka zewnętrzna		il. × mm <sup>2</sup>	3 × 2,5			
Przewody sterujące i zasilające: jednostka zewn. - wewn.		il. × mm <sup>2</sup>	4 × 1			
Zakres pracy w pomieszczeniu (Chłodzenie / Grzanie)		°C	16~32 / 0~30			
Zakres pracy na zewnątrz (Chłodzenie / Grzanie)		°C	-15~50 / -20~24			
Kompatybilność z systemami						
1:1 SINGLE				•		
1:2 DUAL				•		
1:X MULTI				•		

T - Turbo; W - Wysoki; Ś - Średni; N - Niski; C - Cichy