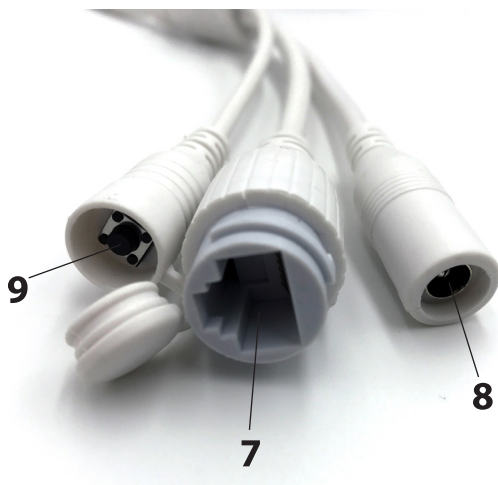


Wygląd kamery

1. Głowica PTZ
2. Anteny
3. Soczewki
4. Diody LED
5. Czujnik światła
6. Uchwyt do montażu na ścianie
7. Gniazdo RJ45
8. Gniazdko zasilania
9. Przycisk reset
10. Gniazdo karty micro SD





1. Montaż kamery

Zamocuj kamerę na ścianie za pomocą 3 wkrętów (znajdziesz je w zestawie).

Wybierz miejsce zasłonięte przed bezpośrednim działaniem słońca, deszczu, śniegu.

Tak by strzeżony obszar był jak najbardziej widoczny.



Zasilacz zamontuj tuż obok kamery, wieszak powinien być skierowany do góry.



2. Konfiguracja kamery przez zeskanowanie kodu QR

a. Pobierz aplikację „YCC365 Plus” ze sklepu Google Play (platforma Android) lub App Store (platforma iOS).



YCC365 Plus

cloudcam Narzędzia

★★★★☆ 3 437

PEGI 3

⚠ Nie masz żadnych urządzeń.

🔖 Dodaj do listy życzeń

Zainstaluj



Sound and motion detection

Guaranteeing safety and security all the time

Video sharing

Sharing joyous moments with everyone else

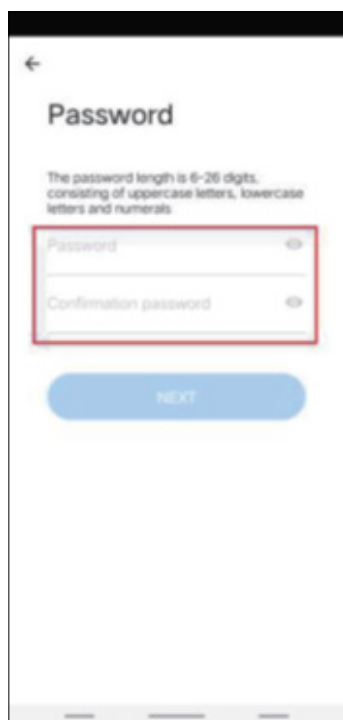
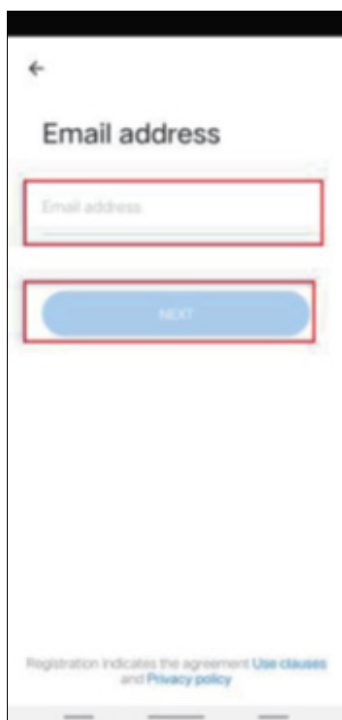
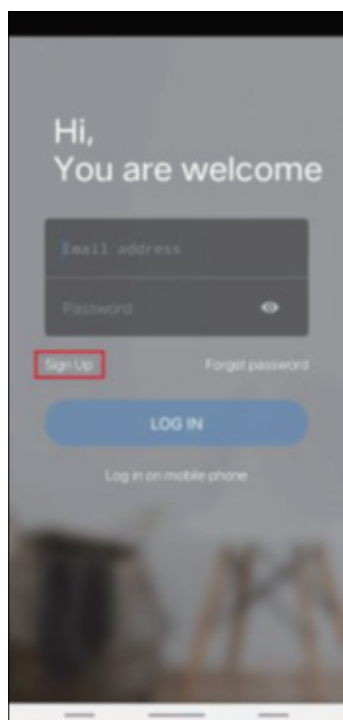


Two-voice

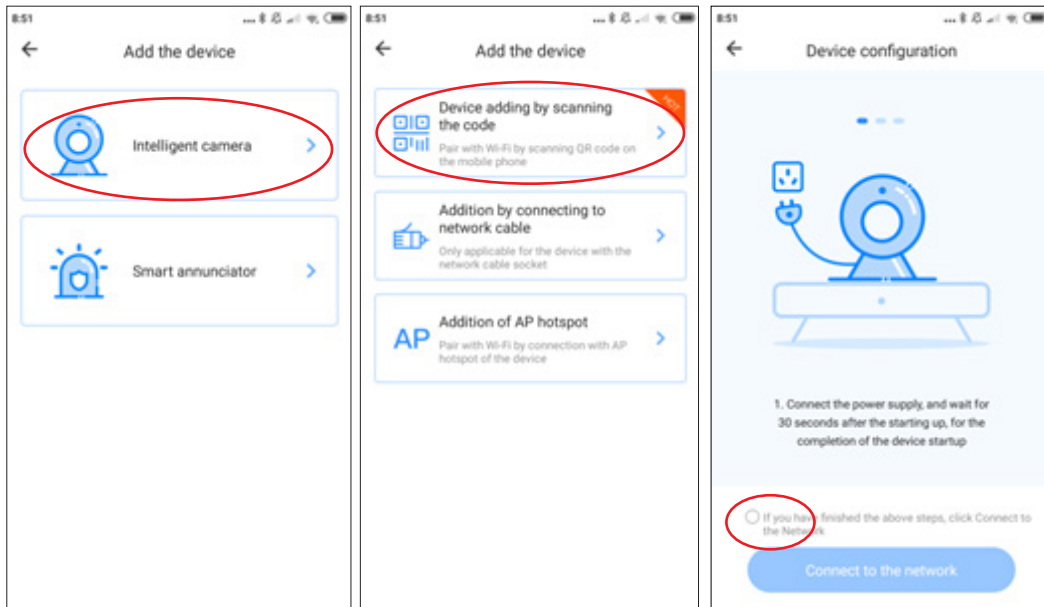
As smooth telephc



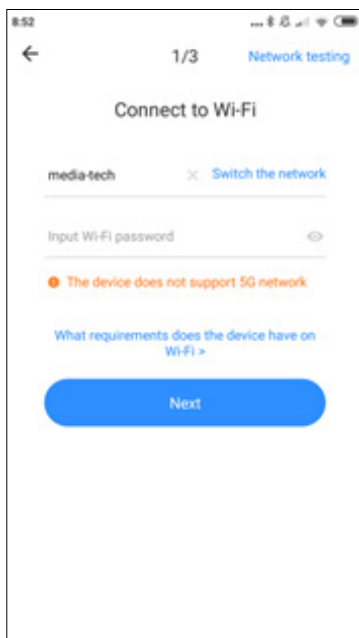
b. Zarejestruj nowe konto i zaloguj się



c. Kliknij w ikonę „+” w prawym górnym rogu, wybierz “intelligent camera”, a następnie “Device adding by scanning the code”. Podłącz kabel zasilający do kamery i odczekaj około 30 sekund, powinieneś usłyszeć polecenie głosowe. Po tym kroku kamera jest gotowa do konfiguracji, zeskanuj kod QR.



Zaznacz opcję “connect to the network”, następnie podłącz kamerę do tej samej sieci, w której podłączony jest Twój smartfon.



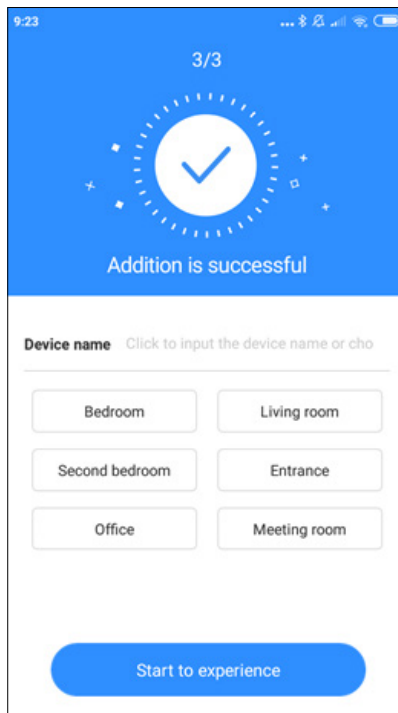
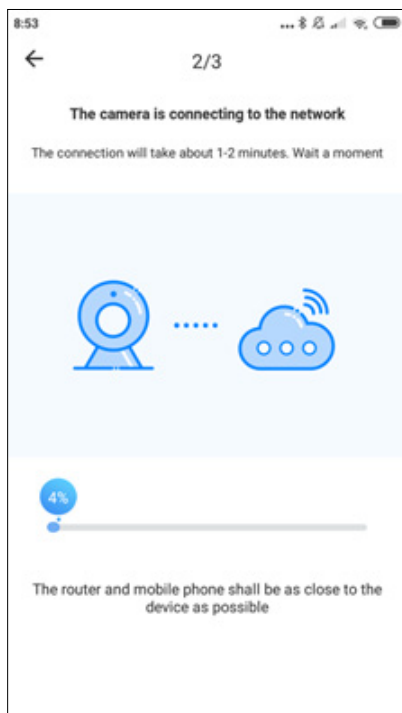
Wprowadź hasło WiFi, następnie kliknij “next” by wygenerować kod QR.



Umieść smartfon przed kamerą, zeskanuj kod QR, trzymaj kamerę w odległości 10-20 cm od smartfona, po pomyślnym zeskanowaniu usłyszysz komunikat głosowy.

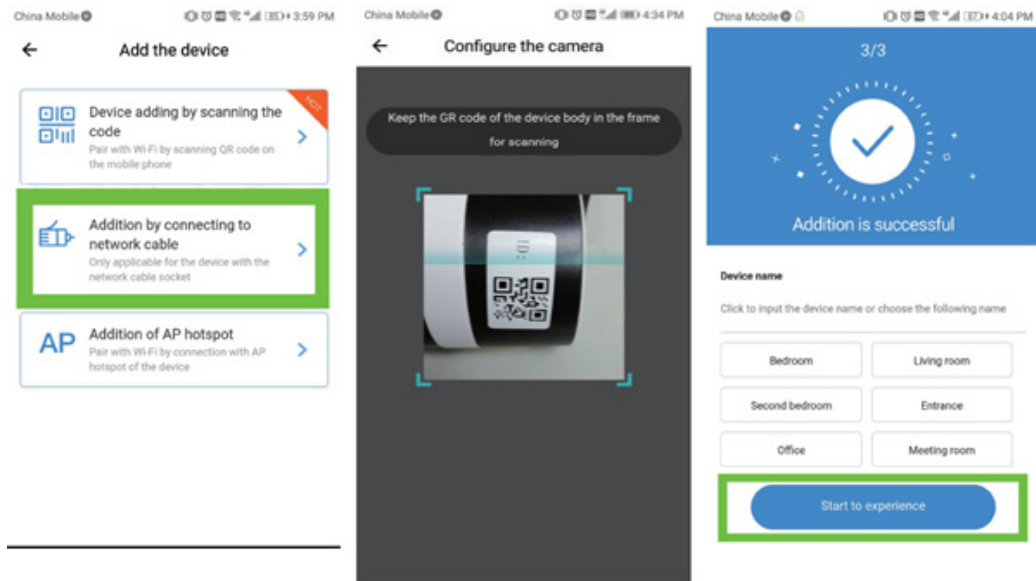
Poczekaj aż kamera połączy się z siecią WiFi.

Możesz określić położenie kamery i edytować nazwę urządzenia. Kliknij "start to experience", aby zakończyć procedurę.



3. Dodanie kamery poprzez połączenie kabla sieciowego (obsługuje jedynie urządzenia z portem LAN)

- Podłącz kabel RJ45 do kamery i routera
- Gdy telefon jest podłączony do WiFi, kliknij "Add device" następnie "Addition by connecting to network cable"
- Zeskanuj kod QR z naklejki na urządzeniu



4. Dodawanie punktu dostępu

- Podłącz smartfon do sieci WiFi, następnie kliknij "Add device" i "Addition of AP hotspot". Gdy usłyszysz komunikat głosowy: "Please configure camera by scanning code or AP hotspot" - kliknij "Connect to the network". Jeśli nie usłyszysz komunikatu głosowego, zresetuj kamerę.
- Postępuj zgodnie z instrukcjami instalatora, podłącz telefon do sieci "CLOUDCAM_XXXX" następnie wróć do aplikacji YCC365plus.
- Kliknij "Next" następnie podłącz się do sieci WiFi.
- Poczekaj na połączenie WiFi, usłyszysz komunikat głosowy "Internet connected. Welcome to use cloud camera"

Add the device



Device adding by scanning the code
Pair with Wi-Fi by scanning QR code on the mobile phone



Addition by connecting to network cable
Only applicable for the device with the network cable socket



Addition of AP hotspot
Pair with Wi-Fi by connection with AP hotspot of the device

1/3

Network configuration

The device will start Wi-Fi with "CLOUDCAM_XXXX" field. Click the button on the left to start the setting interface for connection to this Wi-Fi



How to connect the device

Go to Setting

WLAN

WLAN

WLAN+
Enhanced Internet experience

On >

AVAILABLE NETWORKS

CLOUDCAM_145b9cddc372

Connected

HUAWEI-4G-ROUT

Saved, encrypted (good quality)

ancloudtest

Saved, encrypted (available)

CLOUDCAMERA

Saved, encrypted (available)

TestWiFi

Saved, encrypted (available)

TP-LINK_B19F

Saved, encrypted (available)

AAA

Encrypted

ABC

Encrypted

Scan

WLAN Street

Configure

More

2/3

Connect to Wi-Fi

Choose Wi-Fi to be connected, and input Wi-Fi password

3D1601-1

CU_W4Mx

ABC

Test

test

CLOUDCAMERA

Cannot find Wi-Fi to be connected?

Input Wi-Fi password

The device does not support 5G network

Next

2/3

The camera is connecting to the network

The connection will take about 1-2 minutes. Wait a moment



48%

The router and mobile phone shall be as close to the device as possible

3/3



Addition is successful

Device name

Click to input the device name or choose the following name

Bedroom

Living room

Second bedroom

Entrance

Office

Meeting room

Start to experience

5. Funkcje kamery

Aby wyświetlić widok online, kliknij ikonę wybranej kamery.

A: Ustawienia

B: Zrób zdjęcie

C: Pełen ekran

D: Odtwarzanie video

E: Resetowanie funkcji Pan & tilt

F: Programowanie

G: Funkcja Pan & tilt

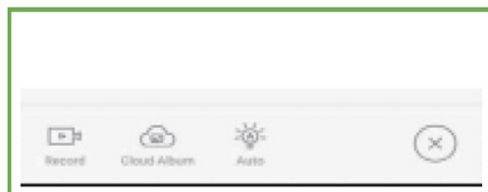
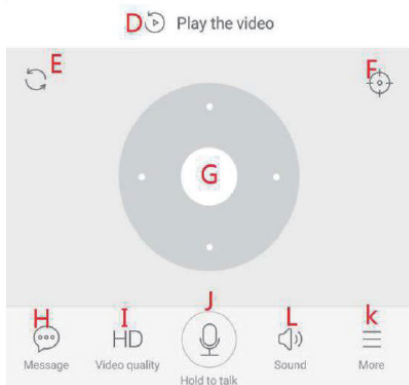
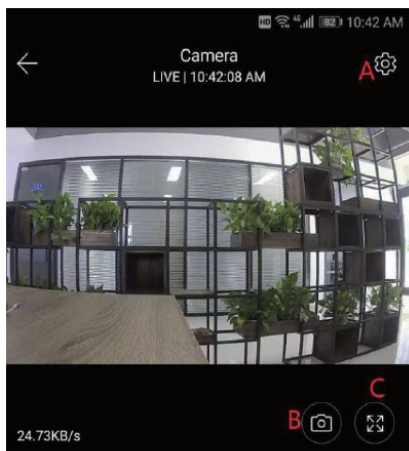
H: Wiadomości

I: Jakość obrazu

J: Naciśnij by mówić

L: Dźwięk

K: Więcej



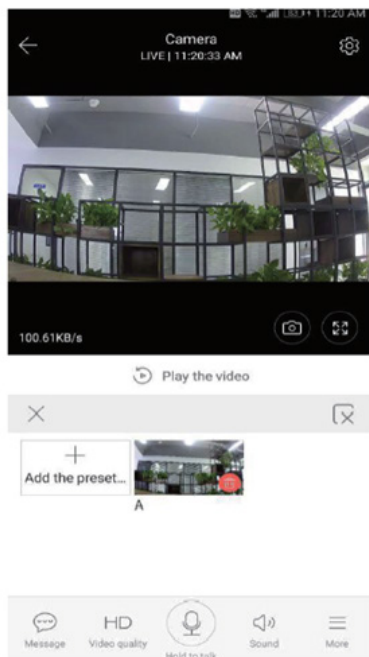
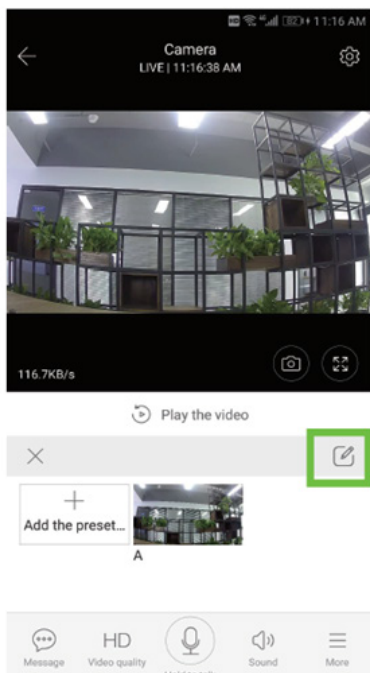
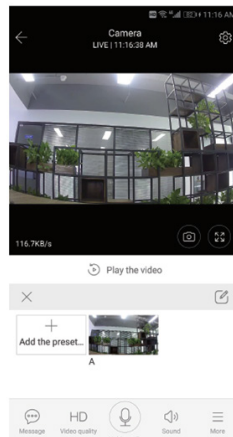
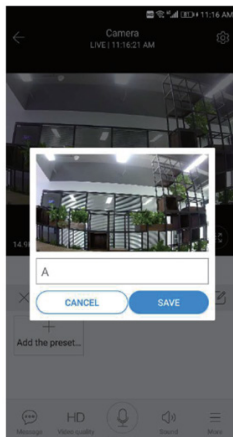
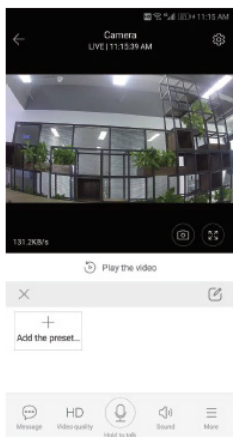
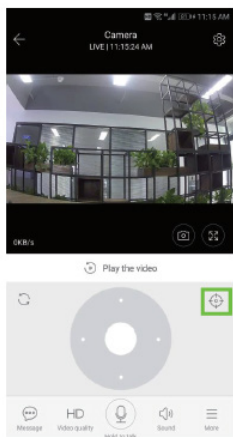
- Control white light
- View cloud albums
- Video to the phone.

6. PTZ / ustawienie wstępne

- PTZ – obrotem kamery można sterować przez aplikację (patrz zdjęcie poniżej)

Programowanie:

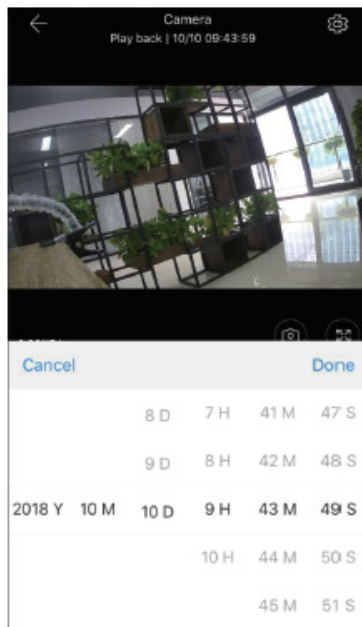
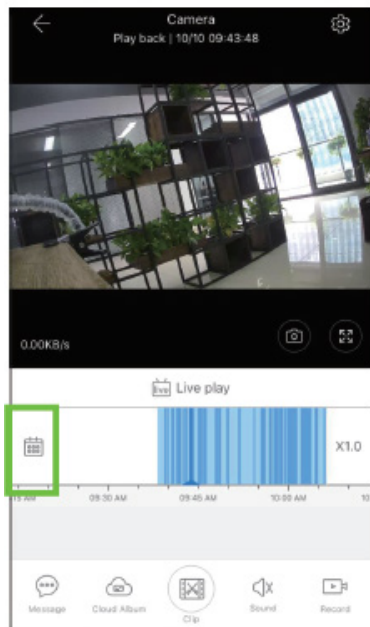
- Kliknij ikonę „preset”, aby przejść do interfejsu zarządzania ustawieniami wstępnymi
- Dodaj ustawienia wstępne: można dodać kilka ustawień wstępnych
- Usuń ustawienie wstępne: kliknij ikonę edycji, aby usunąć dodane wcześniej ustawienia.



7. Tryb odtwarzania

Upewnij się, że wybrałeś odpowiednie źródło wideo w sekcji ustawień. Przesuń linię czasu w lewo lub w prawo.

Wskazówka: odtwarzanie wideo jest domyślnie ustawione na nagrania w chmurze. Aby odtwarzać wideo z karty TF, przełącz funkcję z „play videos from” na „SD card”



8. Rozwiązywanie problemów

P: Jak przywrócić ustawienia fabryczne?

Odp.: Wciśnij i przytrzymaj przycisk Reset przez 5 sekund.

P: Aparat jest w trybie offline.

Odp.: Sprawdź zasilanie / zmień konfigurację kamery / upewnij się, że Twoje łącze internetowe ma prędkość minimum 4 Mb / s.

Ze względu na ciągły rozwój specyfikacja oraz wygląd urządzenia może ulec zmianie bez wcześniejszego powiadomienia. Pomoc techniczna dostępna na www.media-tech.eu.