

Instrukcja szybkiego uruchomienia kamery IP



Główne cechy:

- rozdzielczość 2592x1944
- 1/2.8" Progressive scan CMOS
- WDR, Day/Night(ICR), 3DNR, AWB, AGC, BLC
- obiektyw motozoom 2.7-13.5mm
- dioda LED , mikrofon, czytnik kart
- reflektor IR do 60m
- Smart IR
- 6 analityk obrazu
- Defog, ROI, BLC, HLC, UPnP-TM
- trzy strumienie

KG-5260DZAS-IL-3	
Kamera	
Przetwornik	1/2.8" PS CMOS Sony STARVIS IMX335
Czułość	0.001lux(kolor), 0lux(IR w l.)
Szybkość migawki	Auto/Ręczna, 1/3~1/10000s
Wolna migawka	wspierane
Obiektyw	2.7-13.5 mm (motozoom): kąt widzenia w poziomie: 96°-35°
Mocowanie obiektywu	φ 14
Dzień/noc	automatyczny filtr IR
Szeroki zakres dynamiki	WDR
Redukcja szumów	2D/3D DNR
Zasięg reflektora IR	60M
Starlight	Tak
Diody LED	1x światła białego
Smart IR	Tak
Kompresja	
Kompresja wideo	H.264/H.264+/H.265/H.265+
Profil kodeka H.264	podstawowy/główny/wysoki
Profil kodeka H.265	główny
Bitrate wideo	11 Kbps~10Mbps
Kompresja audio	G.711A, G.711U, AAC
Bitrate audio	64 Kbps
Obraz	
Maks. rozdzielczość	5 MPX (2592 × 1944)
Liczba klatek	Strumień główny 50Hz: 20kl/s 5MP(2592 × 1944) 25kl/s 4MP(2560 × 1440), 25kl/s 4MP(2304 × 1728) 25kl/s 3MP(2048 × 1536), 25kl/s 1080P(1920 × 1080) 25kl/s 960P(1280 × 960), 60Hz: 20kl/s 5MP(2592 × 1944) 27kl/s 4MP(2560 × 1440), 29kl/s 4MP(2304 × 1728) 30kl/s 3MP(2048 × 1536), 30kl/s 1080P(1920 × 1080) 30kl/s 960P(1280 × 960)
	Strumień dodatkowy 50Hz: 25kl/s 720P(1280 × 720) 25kl/s D1(704 × 576), 25kl/s CIF(352 × 288) 60Hz: 30kl/s 720P(1280 × 720) 30kl/s D1(704 × 480), 30kl/s CIF(352 × 240)
	Strumień mobilny 50Hz: 25kl/s CIF(352×288) 60Hz: 30kl/s CIF(352×240)
Ustawienia obrazu	Jasność/Kontrast/Nasylenie/Odcień/Ostrość
BLC	TAK
HLC	TAK
ROI	TAK
Defog	TAK
Sieć	
Zdarzenia	deteckja ruchu, zasłonięcie obrazu
Inteligentna analiza obrazu	wykrycie intruza, przekroczenie linii, wejście w obszar, opuszczenie obszaru, szybki ruch, detekcja człowieka
Protokoły	TCP/IP,ICMP,HTTP,HTTPS,FTP,DHCP,DNS,DDNS,RTP,RTSP,RTMP,RTCP,NTP,IGMP,UPnP,SMTP,UPnP-TM,P2P,Bonjour,IPv6
Wspierane standardy	Onvif 2.6,Profile S, CGI
Zabezpieczenia	Uwierzytelnianie użytkowników, filtrowanie adresów IP, maska wideo
Podgląd mobilny	iPhone, iPad, Android
Interfejsy	
Interfejs komunikacyjny	1x RJ45 10M/100M Ethernet Port
Czytnik kart MicroSD	Tak, do 128GB
Białe światło	Tak
Mikrofon	Tak, wbudowany
Ogólne	
Warunki pracy	-30°C ~ 60°C (-22°F ~ 140°F)
	Wilgotność 95% lub mniej (bez kondensacji)
Napięcie zasilania	DC12V ± 10%
Zasilanie POE	PoE (802.3af)
Pobór mocy	Maks. 11W
Klasa szczelności	IP67
Wymiary	Φ 140x104.7 (H) mm
Waga	800g


Ta prosta instrukcja obsługi ma na celu krótkie przedstawienie najważniejszych cech kamery IP marki Kenik.

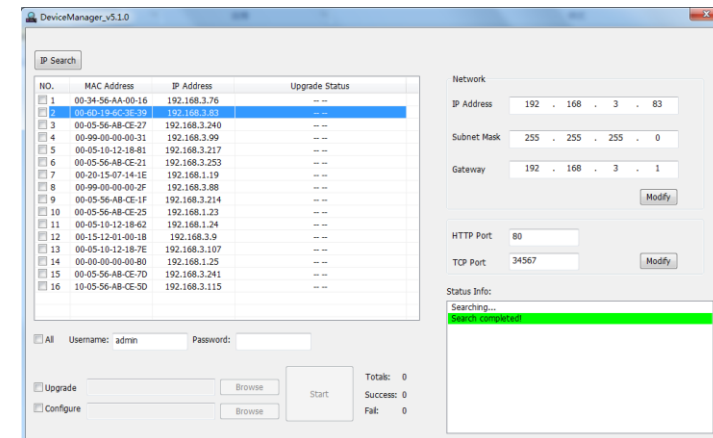
1. Szybki start

Wyszukiwanie i zmiana adresu IP

Domyślny adres kamery to 192.168.1.10. Użytkownik musi zmienić adres IP kamery, aby dostosować ją do ustawień sieci. Można to zrobić za pomocą program Device Manager dostarczonego na płycie CD.

Jak używać Device Managera:

- **KROK1:** Kliknij skrót do programu umieszczony na pulpicie  DeviceManager.
- aby uruchomić program.
- **KROK2:** Kliknij IP Search, aby wyszukać wszystkie kamery w sieci LAN.
- **KROK3:** Wybierz kamerę, której parametry chcesz zmienić **Rys1-1:**



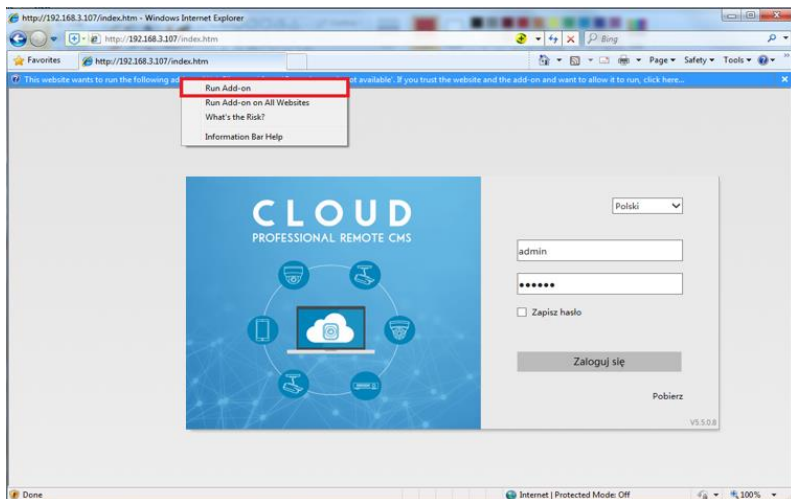
Rys1-1 Interfejs Device Manager

- **KROK4:** Zmień adres IP wybranej kamery.

Dostęp do kamer IP z poziomu przeglądarki internetowej

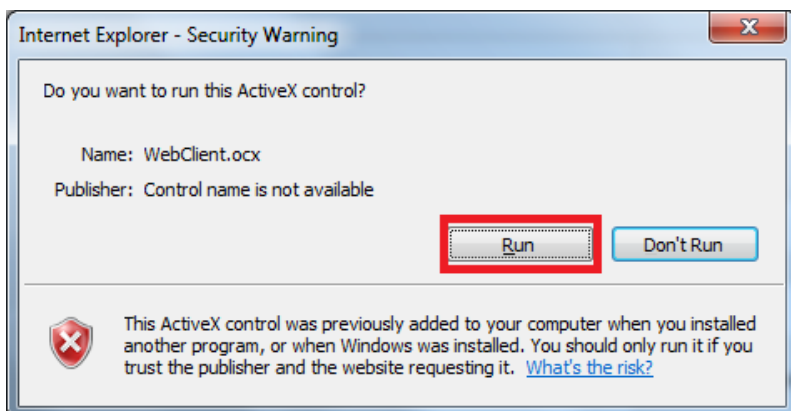
Nasze kamery IP mogą współpracować z wieloma przeglądarkami internetowymi.

- **KROK1:** Adres domyślny kamer IP to 192.168.1.10.
- **KROK2:** Należy zainstalować wtyczkę przy pierwszym logowaniu przez przeglądarkę.
- **KROK3:** Zezwolić na instalację i uruchomienie wtyczki **Rys1-2**.



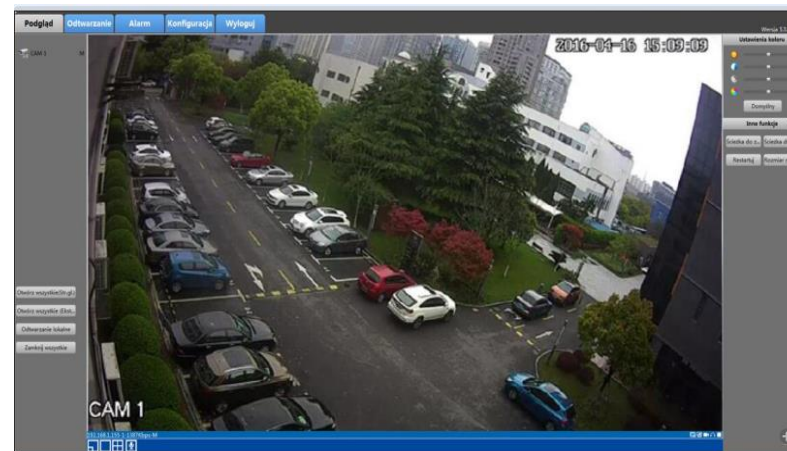
Rys1-2 Interfejs logowania

- **KROK4:** Uruchomić WebClient **Rys1-3**.



Rys1-3 Wiadomość Active-X

- **KROK5:** Zaloguj się do kamery (Login: admin, hasło pozostaw puste)
- **KROK6:** Zostanie wyświetlony podgląd kamery IP.



Rys1-4 Okno podglądu

Uwagi

- Po instalacji wtyczki należy uruchomić ponownie przeglądarkę internetową.
- Dla bezpieczeństwa należy zmienić domyślne hasło dostępowe.